

НАЦІОНАЛЬНИЙ УНІВЕРСИТЕТ БІОРЕСУРСІВ І ПРИРОДОКОРИСТУВАННЯ
УКРАЇНИ

БЕРЕЖАНСЬКИЙ АГРОТЕХНІЧНИЙ ІНСТИТУТ

Кафедра лісового і садово-паркового господарства

ПРОПОЗИЦІЇ
З РОЗРОБКИ СКЛАДОВИХ ЕЛЕМЕНТІВ
ПРОГРАМИ ЗБЕРЕЖЕННЯ ТА РОЗВИТКУ
ЗЕЛЕНИХ НАСАДЖЕНЬ НАСЕЛЕНИХ ПУНКТІВ
(для керівників органів місцевого самоврядування)

Кафедра лісового і садово-паркового господарства відокремленого підрозділу Національного університету біоресурсів і природокористування України «Бережанський агротехнічний інститут» пропонує органам місцевого самоврядування територіальних громад науково-технічні розробки для підготовки та прийняття Програм збереження та розвитку зелених насаджень, що знаходяться в межах їх територій. Такими елементами Програми можуть бути:

- інвентаризація зелених насаджень у населених пунктах із застосуванням геоінформаційних систем та оцінка їх стану;
- рекомендації для розробки Порядку видалення дерев, кущів, газонів і квітників у населених пунктах;
- рекомендації щодо встановлення відновної вартості зелених насаджень у межах населених пунктів.

Контактна інформація:

Адреса:

вул.. Академічна 20

м. Бережани

Тернопільська обл.

Кафедра лісового і садово-паркового господарства

Завідувач кафедри, к. с.-г.н., доцент Кузьович Василь Степанович

тел. моб.: 067-34-22-751

e-mail: vasyk.kuzovych@gmail.com

ОБГРУНТУВАННЯ ПРИЙНЯТТЯ ПРОГРАМИ ЗБЕРЕЖЕННЯ ТА РОЗВИТКУ ЗЕЛЕНИХ НАСАДЖЕНЬ НАСЕЛЕНОГО ПУНКТУ

У сучасних умовах інтенсивної урбанізації, високих темпів розвитку транспорту і промисловості проходить постійне забруднення навколишнього середовища (повітряного простору, води, ґрунту), що створює малоприятливі умови для життєдіяльності людини. Зелені насадження займають важливе місце у вирішенні проблем охорони і поліпшення стану навколишнього середовища, виконують комплекс оздоровчих, рекреаційних, захисних функцій, виступають стабілізатором екологічної рівноваги.

Рослинність здатна істотно зменшити несприятливий вплив кліматичних і виробничих факторів на умови праці, життя та відпочинку людини, про що свідчить багатий світовий досвід ландшафтної організації територій населених пунктів, і передбачає підвищення планувальних якостей відкритого простору засобами ландшафтної архітектури.

Крім цього, зелені насадження є важливим компонентом навколишнього середовища, що має значний вплив на його містобудівні та естетичні ландшафтні характеристики.

Необхідно відмітити неоднорідність площі зелених насаджень загального користування порівняно з їх нормативним забезпеченням на одного мешканця. Більшість об'єктів зеленої зони пройшли тривалий час формування, а багато з них досягають граничного віку. У скверах, парках та інших об'єктах озеленення велика кількість небезпечних дерев, насадження потребують негайного формування крони, обрізки сухих, хворих і пошкоджених гілок, більша частина з них є небезпечною для людей, будівель, автотранспорту, електромереж.

Необхідність розроблення Програми збереження та розвитку зелених насаджень викликана недосконалістю або й відсутністю інформації в повному обсязі, а саме:

- матеріалів інвентаризації та паспортизації зелених насаджень;

- концепції розвитку зелених зон;
- хаотичності елементів та об'єктів благоустрою зеленого господарства;
- санітарного стану зелених насаджень та великої кількості аварійних дерев.

Такі Програми покликані визначити основні напрями, форми діяльності та відносини установ, організацій, підприємств і представників громадськості стосовно проведення комплексу управлінських, економічних та правових заходів, направлених на розвиток, збереження та поновлення зелених насаджень, а також створення місць загального відпочинку населення.

Програми повинні бути направлені на збереження та розвиток зелених насаджень, розробку планів їх реконструкції, надання їм відповідного статусу, а також на покращення зовнішньої привабливості вулиць та місць загального користування. Прийняті в установленому порядку Програми є обов'язковими для виконання всіма установами, підприємствами, організаціями та громадянами, які займаються проектуванням, створенням об'єктів зелених насаджень та їх утриманням.

Програми розробляються відповідно до Закону України «Про місцеве самоврядування в Україні», Закону України «Про благоустрій населених пунктів», Закону України «Про охорону навколишнього природного середовища», Переліку видів діяльності, що належать до природоохоронних заходів, затвердженого Постановою Кабінету Міністрів України, Правил утримання зелених насаджень у населених пунктах України, затверджених Наказом Міністерства будівництва, архітектури та житлово-комунального господарства України, Порядку проведення ремонту та утримання об'єктів благоустрою населених пунктів, затвердженого наказом Держкомітету з питань житлово-комунального господарства, Постанови Кабінету Міністрів України «Про затвердження Порядку видалення дерев, кущів, газонів і квітників у населених пунктах» із внесеними до неї змінами та інших нормативних документів.

Програми збереження та розвитку передбачають проведення комплексу управлінських, економічних і правових заходів, направлених на розвиток, збереження та поновлення зелених насаджень, а саме :

- проведення інвентаризації зелених насаджень;
- комплексної оцінки фактичного і прогнозованого стану насаджень;
- розробки заходів з реконструкції і оптимізації рослинних угруповань і санітарно-екологічних умов;
- визначення балансоутримувача об'єктів благоустрою зеленого господарства;
- проведення заходів, пов'язаних з озелененням населених пунктів, підбором асортименту рослин, стійких до різноманітних негативних факторів середовища;
- створення нових зелених зон загального, обмеженого та спеціального призначення;
- активну роботу з населенням у напрямку підвищення екологічної освіти;
- створення проектів створення, утримання та реконструкції зелених насаджень та місць загального відпочинку населення.

ІНВЕНТАРИЗАЦІЯ ЗЕЛЕНИХ НАСАДЖЕНЬ

З метою одержання даних щодо кількісних і якісних характеристик зелених насаджень, які знаходяться на території населеного пункту, їх обліку, збереження та відновлення, відповідно до Інструкції з інвентаризації зелених насаджень у населених пунктах України, затвердженої наказом Державного комітету будівництва, архітектури та житлової політики України від 24.12.2001 № 226, Методичних рекомендацій щодо обліку зелених насаджень у населених пунктах України, затверджених наказом Міністерства будівництва, архітектури та житлово-комунального господарства України від 22.11.2006 № 386, Правил утримання зелених насаджень у населених пунктах України, затверджених наказом Міністерства будівництва, архітектури та житлово-комунального господарства України від 10.04.2006 № 105 періодично (1 раз у 5 років) проводиться їх інвентаризація.

За матеріалами інвентаризації складаються паспорти об'єктів благоустрою зеленого господарства відповідно до встановленої форми, на підставі яких формуються реєстри зелених насаджень.

Крім цього, ми розробляємо геоінформаційний план інвентаризації зелених насаджень (додаток 1), що полегшує встановлення місця їх знаходження та покращує умови прийняття ефективних управлінських рішень.

РОЗРОБКА РЕКОМЕНДАЦІЙ ЩОДО ВСТАНОВЛЕННЯ ВІДНОВНОЇ ВАРТОСТІ ЗЕЛЕНИХ НАСАДЖЕНЬ НА ТЕРИТОРІЇ НАСЕЛЕНИХ ПУНКТИВ

Рекомендації щодо розрахунку відновної вартості зелених насаджень встановлюють механізм визначення відновної вартості зелених насаджень (дерев, кущів, газонів, квітників) у населених пунктах міської (сільської) ради, що підлягає сплаті при видаленні зелених насаджень або при їх втраті у зв'язку із відведенням земельної ділянки у встановленому порядку юридичній або фізичній особі (далі Рекомендації або Порядок).

Порядок розробляється відповідно до:

- Закону України "Про благоустрій населених пунктів";
- Порядку видалення дерев, кущів, газонів і квітників у населених пунктах, затвердженого постановою Кабінету Міністрів України від 01.08.2006 N 1045 (далі - Порядок);
- Положення (стандарту) бухгалтерського обліку 16 "Витрати", затвердженого наказом Міністерства фінансів України від 31.12.99 N 318, зареєстрованого в Міністерстві юстиції України 19.01.2000 за N 27/4248 (далі - Положення);
- Правил утримання зелених насаджень у населених пунктах України, затверджених наказом Міністерства будівництва, архітектури та житлово-комунального господарства від 10.04.2006 N 105, зареєстрованих у Міністерстві юстиції України 27.07.2006 за N 880/12754 (далі - Правила);
- Методики визначення відновної вартості зелених насаджень, затвердженої наказом Міністерства з питань житлово-комунального господарства України від 12 травня 2009 року № 127, зареєстрованого у Міністерстві юстиції України 19.06.2009 за N 549/16565 (далі – Методика).

Визначення відновної вартості зелених насаджень здійснюється комісією, створеною відповідно до Порядку видалення дерев кущів, газонів і

квітників у населених пунктах, яка складає акт обстеження зелених насаджень, що підлягають видаленню, зразок якого наведений у додатку 1 до цих Рекомендацій.

Видалення зелених насаджень здійснюється відповідно до Порядку видалення дерев кущів, газонів і квітників у населених пунктах.

Доцільність і можливість пересадки дерев та кущів, які підлягають видаленню, визначається комісією при їх обстеженні та оцінці.

Рекомендації щодо встановлення відновної вартості можуть бути використані також для обґрунтування балансової вартості зелених насаджень та вартості робіт з відновлення зелених насаджень за умови дотримання агротехнічних норм і правил створення зелених насаджень, технологічної послідовності виконання робіт, цінності ділянок території населених пунктів, функціонального призначення, норм витрат матеріалів, машин і механізмів, часу, встановлених ресурсними кошторисними нормами та технологічними картами.

Приклад розрахунку відновної вартості дерева (липа дрібнолиста) віком 35 років при його знесенні у зв'язку з будівництвом об'єкта інфраструктури

1. Вихідні дані:

№ з/п	Найменування показника	Величина показника	Примітка
1	Віковий стан (В), років	35	
2	Вид (порода)	листяні	
3	якісний стан (Кя) – задовільний	0,7	табл. 2.2
4	зона розташування (Кз) – середня	1,0	табл. 2.3

2. Розрахунок відновної вартості 1 дерева липи дрібнолистої за формулою:

$$\mathbf{Вв = Вств + Ву,}$$

де: **Вств** – вартість створення (посадки) дерев та кущів (комплексу робіт зі створення і догляду за ними у період приживлення);

V_u – вартість утримання дерев та кущів за попередні роки з урахуванням характеристик, які визначають їх цінність, яка розраховується за формулою (2.2).

$$V_u = V_{дм} \times V \times K_{я} \times K_{з},$$

де: V_u – вартість утримання дерев та кущів;

$V_{дм}$ – вартість утримання дерев та кущів протягом року;

V – вік дерева або куща без урахування 2-хрічного строку приживлення дерева;

$K_{я}$ – коефіцієнт якісного стану;

$K_{з}$ – коефіцієнт зонального розподілу території населеного пункту.

№ з/п	Найменування показника	Величина показника	Примітка
1	$V_{ств}$ – вартість створення (посадки) дерева (комплексу робіт зі створення і догляду за ними у період приживлення), грн	377	Згідно додатку 2 (Кошторис №1)
2	V_u – вартість утримання дерев та кущів за попередні роки з урахуванням характеристик, грн	855	(37x33x0,7x1,0)
2.1	$V_{дм}$ – вартість утримання дерев та кущів протягом року, грн	37	п.2.3.1
2.2	V – вік дерева або куща без урахування 2-х-річного строку приживлення дерева, років	33	
2.3	$K_{я}$ – коефіцієнт якісного стану	0,7	табл. 2.2
2.4	$K_{з}$ – коефіцієнт зонального розподілу території населеного пункту	1,0	табл. 2.3
3	$V_{в}$ – Відновна вартість з урахуванням ПДВ 20% (коэф. 1.2) , грн.	1478	(377+855) x1,2

Таким чином, відновна вартість листяного дерева віком 35 років, що підлягає видаленню, з урахуванням характеристик, які визначають його цінність, становить **1478 грн.** з ПДВ.

З метою забезпечення утримання зелених насаджень, зокрема парків, у т.ч. старовинних, кафедра розробляє проекти їх організації, утримання, реконструкції у виді генеральних планів, дендропланів, розбивочно-посадкових креслень і т.п. (додатки 2, 3 і 4).

ДОДАТКИ

Геоінформаційний план інвентаризації зелених насаджень для розробки проекту організації території зоологічного парку м.Ланівці Тернопільської області



Загальна площа об'єкта: 16,6 га
в т.ч. зоологічного парку 10,0 га
(межі зоологічного парку нанесені червоною лінією)

Масштаб 1:2500
в 1 см 25 метрів

Інвентаризацію проведено
кафедрою лісового і садово-паркового господарства
ВП НУБіП України "Бережанський агротехнічний інститут"
21-23 квітня 2016 року

ДЕНДРОПЛАН зоологічного парку "Лановецький зооботсад" м. Ланівці Тернопільської області

Площа - 10,0 га

Масштаб 1 : 800



Видовий склад існуючої дендрофлори парку

Видовий склад дендрофлори парку "Лановецького зооботсаду"

<ul style="list-style-type: none"> ● Аліва звичайна (<i>Cydonia oblonga</i> MILL.) ● Акація біла (<i>Robinia pseudoacacia</i> L.) ● Акація жовта (<i>Caragana arborea</i> Lam.) ● Аліва (<i>Prunus cerasifera</i> або <i>Prunus divaricata</i> Ledeb.) ● Барбарис Тунберга (<i>Barberry thunbergii</i> DC.) ● Береза повисла (<i>Betula pendula</i> Roth.) ● Бузина чорна (<i>Sambucus nigra</i> L.) ● Бузина чорна Рувенденкова (<i>Sambucus nigra</i> L.) ● Брусок укрський (<i>Syringa josikava</i> J. Jacq. ex Rehb.) ● Бук лісовий (<i>Fagus sylvatica</i> L.) ● Верба двоколірний (<i>Gymnocladus dioica</i> (L.) K. Koch.) ● Верба біла (<i>Salix alba</i> L.) ● Верба козачка (<i>Salix caprea</i> L.) ● Верба ламка (<i>Salix fragilis</i> L.) ● Вішляка чорна (<i>Alnus glutinosa</i> (L.) Gaertn.) ● Вішляка чорна Рувенденкова (<i>Alnus glutinosa</i> (L.) Gaertn.) ● В'яз шерстистий (<i>Ulmus glabra</i> Huds.) ● Гінкго двоколірний (<i>Ginkgo biloba</i> L.) ● Гілка кришань-чорночир (<i>Crataegus sanguinea</i> Pall.) ● Гілка олімпійської (<i>Crataegus monogyna</i> Jacq.) ● Горіх грецький (<i>Juglans regia</i> L.) ● Горіх мавчурський (<i>Juglans mairii</i> Max.) ● Горіх чорний (<i>Juglans nigra</i> L.) ● Горобина звичайна (<i>Sorbus aucuparia</i> L.) ● Горобина сідлова (<i>Hydrangea macrophylla</i> DC.) ● Граб звичайний (<i>Carpinus betulus</i> L.) ● Груша лісова (<i>Pyrus communis</i> L.) ● Дуб білий (<i>Cornus (Sida) alba</i> L.) ● Дуб звичайний "Пірамідалий" (<i>Quercus robur</i> L.) ● Елеутерокок колючий (<i>Elaeagnus argentea</i> Maxim.) ● Ірга круглолиста (<i>Amelanchier ovalis</i> Medik.) ● Каліна гордована вічнозелена (<i>Viburnum lantana</i> L.) ● Каліна звичайна (<i>Viburnum opulus</i> L.) ● Катальпа білоцвіта (<i>Catalpa bignonioides</i> Walt.) ● Кизил (<i>Cornus mas</i> L.) ● Кипарисник горюхмізний (<i>Chamaecyparis piftera</i> Endl.) ● Кипарисник Лавсона (<i>Chamaecyparis lawsoniana</i> Parl.) ● Клен гостролистий (<i>Acer platanoides</i> L.) ● Клен-явір (<i>Acer pseudoplatanus</i> L.) ● Клен ясенелистий (<i>Acer negundo</i> L.) ● Липа широколиста (<i>Tilia platyphyllos</i> Scop.) ● Липа серцелиста (<i>Tilia cordata</i> Mill.) ● Лиродендрон трояндовий (<i>Liriodendron tulipifera</i> L.) ● Ліщина звичайна (<i>Corylus avellana</i> L.) ● Осика (Тополя тремлява) (<i>Populus tremula</i> L.) ● Пухлякостіт каліновий (<i>Physocarpus opulifolius</i> M.) ● Таксодій болотний (<i>Taxodium distichum</i> (L.) Rich.) ● Тис великий (<i>Taxus baccata</i> L.) ● Тополя бальзамична (<i>Populus balsamifera</i> L.) ● Тополя чорна (Осокор) (<i>Populus nigra</i> L.) ● Туляк японський (<i>Thuja sutchuanensis</i> S. et Z.) ● Тую західна (<i>Thuja occidentalis</i> L.) ● Черешня звичайна (<i>Prunus racemosa</i> Gilib.) ● Черешня (<i>Cerasus avium</i> (L.) Moench) ● Шипшина запорозувата (<i>Rosa rugosa</i> Thunb.) ● Шовковична чорна (<i>Morus nigra</i> L.) ● Яблуня домашня (<i>Malus domestica</i> Borkh.) ● Яблуня райська (<i>Malus pumila</i> L.) ● Ялина біла (<i>Abies alba</i> Mill.) ● Ялина європейська "Віргатіа" (<i>Picea abies</i> "Virgata") ● Ялина канадська (<i>Picea canadensis</i> Voss.) ● Ялина колюча (<i>Picea pungens</i> Engel.) ● Ялина сибірська (<i>Abies sibirica</i> Boissier) ● Ялівець горизонтальний (<i>Juniperus horizontalis</i> Moench.) ● Ялівець звичайний (<i>Juniperus communis</i> L.) ● Ялівець колючий (<i>Juniperus sibirica</i> L.) ● Ясен звичайний (<i>Fraxinus excelsior</i> L.) ● Ясен листяний або селенний (<i>Fraxinus lanceolata</i> Borkh.) 	<ul style="list-style-type: none"> ● Клен ясенелистий (<i>Acer negundo</i> L.) ● Липа широколиста (<i>Tilia platyphyllos</i> Scop.) ● Липа серцелиста (<i>Tilia cordata</i> Mill.) ● Лиродендрон трояндовий (<i>Liriodendron tulipifera</i> L.) ● Ліщина звичайна (<i>Corylus avellana</i> L.) ● Осика (Тополя тремлява) (<i>Populus tremula</i> L.) ● Пухлякостіт каліновий (<i>Physocarpus opulifolius</i> M.) ● Таксодій болотний (<i>Taxodium distichum</i> (L.) Rich.) ● Тис великий (<i>Taxus baccata</i> L.) ● Тополя бальзамична (<i>Populus balsamifera</i> L.) ● Тополя чорна (Осокор) (<i>Populus nigra</i> L.) ● Туляк японський (<i>Thuja sutchuanensis</i> S. et Z.) ● Тую західна (<i>Thuja occidentalis</i> L.) ● Черешня звичайна (<i>Prunus racemosa</i> Gilib.) ● Черешня (<i>Cerasus avium</i> (L.) Moench) ● Шипшина запорозувата (<i>Rosa rugosa</i> Thunb.) ● Шовковична чорна (<i>Morus nigra</i> L.) ● Яблуня домашня (<i>Malus domestica</i> Borkh.) ● Яблуня райська (<i>Malus pumila</i> L.) ● Ялина біла (<i>Abies alba</i> Mill.) ● Ялина європейська "Віргатіа" (<i>Picea abies</i> "Virgata") ● Ялина канадська (<i>Picea canadensis</i> Voss.) ● Ялина колюча (<i>Picea pungens</i> Engel.) ● Ялина сибірська (<i>Abies sibirica</i> Boissier) ● Ялівець горизонтальний (<i>Juniperus horizontalis</i> Moench.) ● Ялівець звичайний (<i>Juniperus communis</i> L.) ● Ялівець колючий (<i>Juniperus sibirica</i> L.) ● Ясен звичайний (<i>Fraxinus excelsior</i> L.) ● Ясен листяний або селенний (<i>Fraxinus lanceolata</i> Borkh.)
---------------------------------------------------------------------------------------------------------------------------------------------------------------------------------------------------------------------------------------------------------------------------------------------------------------------------------------------------------------------------------------------------------------------------------------------------------------------------------------------------------------------------------------------------------------------------------------------------------------------------------------------------------------------------------------------------------------------------------------------------------------------------------------------------------------------------------------------------------------------------------------------------------------------------------------------------------------------------------------------------------------------------------------------------------------------------------------------------------------------------------------------------------------------------------------------------------------------------------------------------------------------------------------------------------------------------------------------------------------------------------------------------------------------------------------------------------------------------------------------------------------------------------------------------------------------------------------------------------------------------------------------------------------------------------------------------------------------------------------------------------------------------------------------------------------------------------------------------------------------------------------------------------------------------------------------------------------------------------------------------------------------------------------------------------------------------------------------------------------------------------------------------------------------------------------------------------------------------------------------------------------------------------------------------------------------------------------------------------------------------------------------------------------------------------------------------------------------------------------------------------------------------------------------------------------------------------------------------------------------------------------------------------------------------------------------------------------------------------------------------------------------------------------------------------------------------------------------------------------------------------------------------------------------------------------------------------------------------------------------------------------------------------------------------------------------------------------------------------------------------------------------------------------------------------------------------------------------------------------------------------------------------------------------------------------------------------------------------------------------------------------------------------------------------------------------------------------------------------------------------------------------------------------------------------------------------------------------------------------------------------------------------------------------------------------------------------------------------------------------------------------------------------------------------------------------------------------------------------------------------------------------------------------------------------------------------------------------------------------------------------------------------------------------------------------------------------------------------------------------------------------------------------------------------------------------------------------------------------------------------------------	--------------------------------------------------------------------------------------------------------------------------------------------------------------------------------------------------------------------------------------------------------------------------------------------------------------------------------------------------------------------------------------------------------------------------------------------------------------------------------------------------------------------------------------------------------------------------------------------------------------------------------------------------------------------------------------------------------------------------------------------------------------------------------------------------------------------------------------------------------------------------------------------------------------------------------------------------------------------------------------------------------------------------------------------------------------------------------------------------------------------------------------------------------------------------------------------------------------------------------------------------------------------------------------------------------------------------------------------------------------------------------------------------------------------------------------------------------------------------------------------------------------------------------------------------------------------------------------------------------------------------------------------------------------------------------------------------------------------------------------------------------------------------------------------------------------------------------------------------

ЕКСПЛІКАЦІЯ	
1.	Паркувальний майданчик
2.	Бу димом коматів
3.	Спортивний майданчик
4.	Музична сцена
5.	Господарська частина



Символ	Кільк. шт.	Українська назва	Латинська назва
●	8	Барбарис Тунберга "Admiration"	<i>Barberry thunbergii</i> "Admiration"
●	2	Барбарис Тунберга "Atropurpurea"	<i>Barberry thunbergii</i> "Atropurpurea"
●	10	Бересклет форчуна "Eminent in Gold"	<i>Eleagnus fortunei</i> "Eminent in Gold"
●	640	Березина звичайна	<i>Larix laricina</i> L.
●	3	Бузина чорна "Ginscho Purple"	<i>Sambucus nigra</i> "Ginscho Purple"
●	4	Бузина чорна "Plumosa Aurea"	<i>Sambucus racemosa</i> "Plumosa Aurea"
●	10	Брусок укрський	<i>Syringa josikava</i> J. Jacq. ex Rehb.
●	1	Брусок мавчурський "Sensation"	<i>Syringa josikava</i> "Sensation"
●	1	Брусок мавчурський I (на території)	<i>Syringa josikava</i> I (on territory)
●	9	Вербака звичайна "Variegata"	<i>Veronica spicata</i> "Variegata"
●	17	Вербака звичайна "Red Prince"	<i>Veronica spicata</i> "Red Prince"
●	4	Вербака амурська "Tartarica"	<i>Salix babingtonii</i> "Tartarica"
●	11	Вербака амурська "Nikara-Nikara"	<i>Salix integra</i> "Nikara-Nikara"
●	1	Вербака амурська (I) - I.H.E.	<i>Salix integra</i> (I) - I.H.E.
●	22	Вішляка звичайна	<i>Alnus incana</i> (Walters) Fernald
●	2	Горобина європейська (I) - I.H.E.	<i>Sorbus aucuparia</i> (I) - I.H.E.
●	3	Горобина європейська "Rubra"	<i>Hydrangea arborescens</i> "Rubra"
●	3	Горобина європейська (I) - I.H.E.	<i>Hydrangea macrophylla</i> L.
●	2	Горобина мавчурська "LimeLight"	<i>Hydrangea paniculata</i> "LimeLight"
●	12	Дуб білий "Burgundy"	<i>Quercus robur</i> "Burgundy"
●	4	Дуб білий "Burgundy"	<i>Quercus robur</i> "Burgundy"

Символ	Кільк. шт.	Українська назва	Латинська назва
●	4	Каліна звичайна "Bois de neige"	<i>Viburnum opulus</i> var. <i>opulus</i> "Bois de neige"
●	10	Каліна звичайна I	<i>Viburnum opulus</i> L.
●	26	Кипарисник горюхмізний Medik.	<i>Chamaecyparis pisifera</i> Medik.
●	8	Кипарисник "Narrow Case"	<i>Chamaecyparis pisifera</i> "Narrow Case"
●	2	Клен гостролистий "Gibbosa"	<i>Acer glabrum</i> "Gibbosa"
●	2	Липа звичайна I	<i>Tilia cordata</i> L.
●	8	Липа звичайна "Red Marquis"	<i>Tilia cordata</i> "Red Marquis"
●	2	Мирт європейська "Kermel"	<i>Larix decidua</i> "Kermel"
●	16	Пухлякостіт каліновий "Orange"	<i>Physocarpus opulifolius</i> "Orange"
●	1	Пухлякостіт каліновий "Lady in red"	<i>Physocarpus opulifolius</i> "Lady in red"

Символ	Кільк. шт.	Українська назва	Латинська назва
●	2	Розоводендрон "Autumn Embers"	<i>Rhododendron</i> "Autumn Embers"
●	1	Розоводендрон "Red's Brillant"	<i>Rhododendron</i> "Red's Brillant"
●	1	Розоводендрон "Le's Best Purple"	<i>Rhododendron</i> "Le's Best Purple"
●	13	Сосна гірська "Maghan"	<i>Pinus mugo</i> "Maghan"
●	8	Стефанівська "Gibbosa"	<i>Stephanandra</i> "Gibbosa"
●	40	Стефанівська "Golden Princess"	<i>Stephanandra</i> "Golden Princess"
●	1	Тую західна "Yellow Ribbon"	<i>Thuja occidentalis</i> "Yellow Ribbon"
●	1	Тую західна "Nana"	<i>Thuja occidentalis</i> "Nana"
●	14	Тую західна "Aurea Nana"	<i>Thuja occidentalis</i> "Aurea Nana"
●	13	Хмелець японський (Thunb.) Lindl. ex Spach	<i>Skimmia japonica</i> (Thunb.) Lindl. ex Spach

УМОВИ ПОЗНАЧЕННЯ	
●	Дерева в червоному
●	Жовті дерева
●	Гілки
●	Квітучі
●	Дорожньо-сіткова мережа
●	Брунова
●	Інша мережа
●	Інші елементи благоустрою:
●	Альпіана
●	Ліній
●	Висока
●	Декоративна гора
●	Камінь
●	Урви для смети
●	Сходи
●	Водостік
●	Міст

Символ	Кільк. шт.	Українська назва	Латинська назва
●	4	Черешня звичайна I	<i>Prunus lauro-cerasus</i> L.
●	14	Чубушник гібридний "Yellow Hill"	<i>Philadelphus hybridus</i> "Yellow Hill"
●	1	Ялівець звичайний "Virens"	<i>Juniperus communis</i> "Virens"
●	4	Ялівець звичайний "Blue"	<i>Juniperus communis</i> "Blue"
●	8	Ялівець звичайний "Sky On"	<i>Juniperus communis</i> "Sky On"
●	8	Ялівець звичайний "Virens"	<i>Juniperus communis</i> "Virens"
●	19	Ялівець звичайний "Sea Green"	<i>Juniperus communis</i> "Sea Green"
●	12	Ялівець звичайний "Tamariscifolia"	<i>Juniperus communis</i> "Tamariscifolia"
●	2	Ялівець звичайний "Blue Star"	<i>Juniperus communis</i> "Blue Star"
●	10	Ялівець звичайний "Old Gold"	<i>Juniperus communis</i> "Old Gold"
●	2	Ялівець звичайний "Blue Atom"	<i>Juniperus communis</i> "Blue Atom"

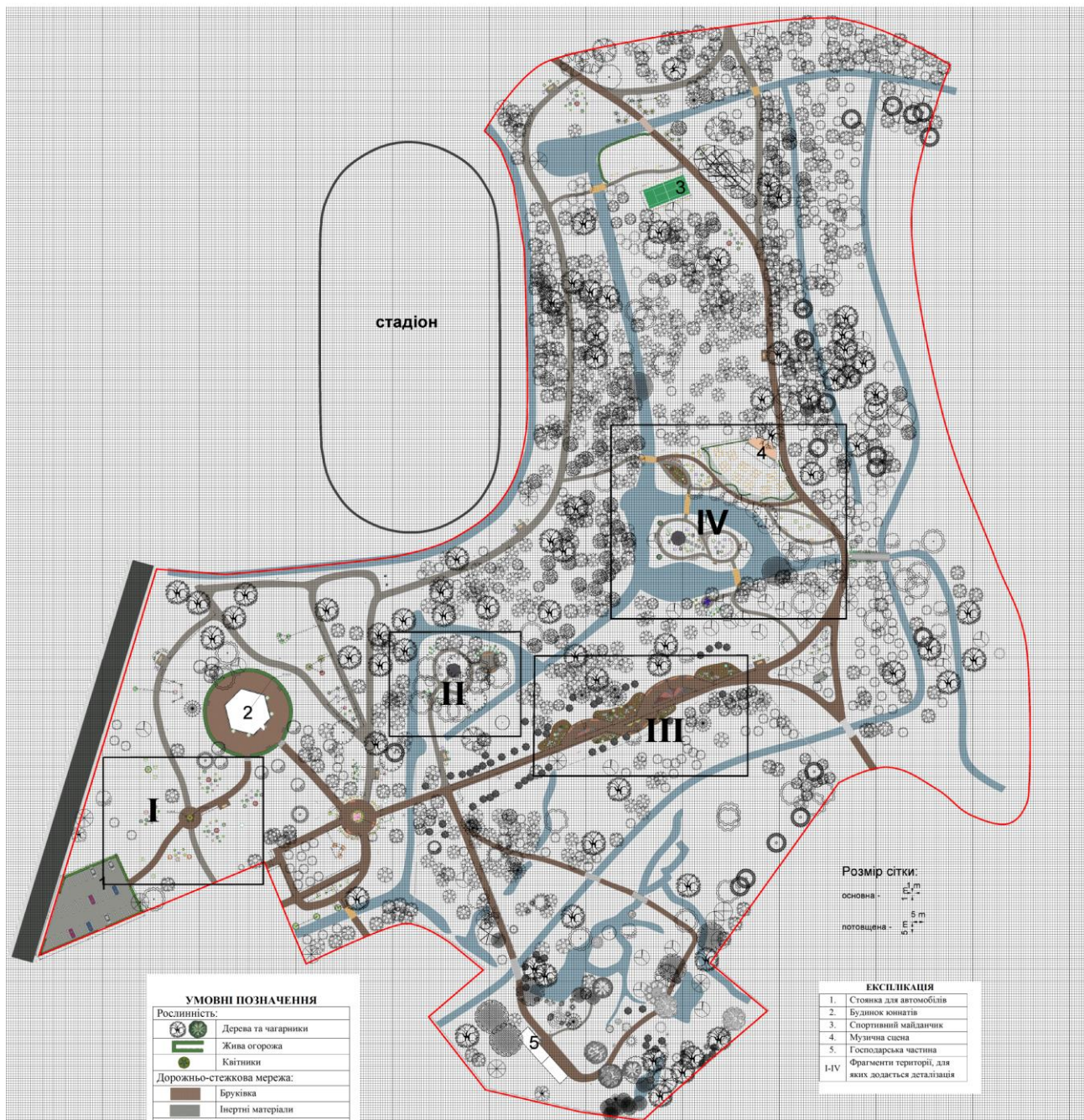
Проект розроблено кафедрою лісової та садово-паркового господарства відокремленого підрозділу Національного університету біоресурсів і природокористування України "Бережанський агротехнічний інститут"

РОЗБИВОЧНО-ПОСАДКОВЕ КРЕСЛЕННЯ
для створення композицій з деревно-чагарникових та квіткових рослин
в зоологічному парку "Лановецький зооботсад"
м. Ланівці Тернопільської області



Площа - 10,0 га

Масштаб 1 : 800



УМОВНІ ПОЗНАЧЕННЯ	
Рослинність:	
	Деревна та чагарники
	Жива огорожа
	Квітники
Дорожньо-стежкова мережа:	
	Бруківка
	Інертні матеріали
Інші елементи благоустрою:	
	Альтанка
	Лави
	Ліхтар
	Декоративна кора
	Камінь
	Урна для сміття
	Сходи
	Водойма
	Міст

ЕКСПЛІКАЦІЯ	
1.	Стовпня для автомобілів
2.	Будинок кімнат
3.	Спортивний майданчик
4.	Музична сцена
5.	Господарська частина
I-IV	Фрагменти територій, для яких надається деталізація

Проект розроблено:
кафедрою лісового і садово-паркового господарства
відокремленого підрозділу Національного університету
біоресурсів і природокористування України
"Бережанський агротехнічний інститут"