

ВП НУБіП України “Бережанський агротехнічний інститут”

З В І Т
про роботу
Наукового студентського гуртка з
проблем лісового і садово-паркового
господарства
у 2021-2022 навчальному році

Бережани - 2022

Структура наукового гуртка з проблем лісового і садово-паркового господарства



Проблемні групи

Озеленення населених місць та містобудування

керівник Тиманська О.Б.

Селекції та генетики деревних рослин

керівник Гринюк Ю.Г.

Ландшафтної архітектури та садово-паркового будівництва

керівник Підховна С.М.

Інформаційні технології в лісовому господарстві

керівник Бідолах Д.І.

Наукова діяльність наукового гуртка
з проблем лісового і садово-паркового господарства
здійснюється за такими напрямками:



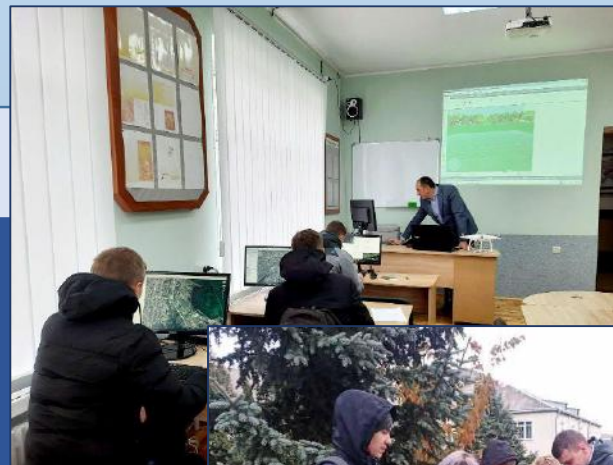
- використання сучасних програм для ландшафтно-архітектурного проектування;
- розробка ландшафтних композицій для різних об'єктів ландшафтної архітектури із застосуванням сучасних методів, технологій та матеріалів;
- передпроектний аналіз території ландшафтних об'єктів;
- вивчення та аналіз нормативних документів, які використовують при проектуванні, будівництві та експлуатації ландшафтних об'єктів;
- інформаційні технології в лісовому господарстві;
- проведення інвентаризації зелених насаджень із застосуванням сучасних методів.

Актуальність досліджень. Зелені насадження населених пунктів відіграють важливу ландшафтно-архітектурну, естетичну та рекреаційну роль. Для якісного виконання зазначених функцій ці рослинні угруповання повинні бути належним чином доглянуті. Це можливо лише за умови наявності достовірної, оперативної та актуальної інформації про кількісний та якісний стан зелених насаджень населених пунктів, яку отримують у ході проведення їх інвентаризації. Проте, цей процес, як і будь-яку сучасну методику отримання, обробки, обліку, аналізу та збереження даних не можливо уявити без сучасних інформаційних технологій.

Новизна - використання сучасного інструментального забезпечення, методів і технологій дистанційного зондування земної поверхні, GPS-технологій та новітнього програмного забезпечення для підвищення продуктивності виконання робіт в даній сфері.

Методи досліджень: метод теоретичного узагальнення – для уточнення основних теоретичних положень і прикладних аспектів використання нових технологій для інвентаризації; порівняльний метод – для встановлення можливостей використання світового досвіду залучення ГІС та ДЗЗ для потреб інвентаризації зелених насаджень; моделювання – для визначення тенденції розвитку деревно-чагарникової рослинності населених пунктів Західного Поділля

ТЕМАТИЧНІ ЗАСІДАННЯ НАУКОВОГО ГУРТКА



РОЗРОБКА ПРОЄКТНИХ ПРОПОЗИЦІЙ ЩОДО РЕКОНСТРУКЦІЇ КОЗІВСЬКОГО ДЕНДРОПАРКУ «ЛІСОВА ПІСНЯ»



Перспективне зображення території парку

Розробка проєктних пропозицій щодо реконструкції Козівського дендропарку «Лісова пісня»



Розарій



Фонтан



Літній клас



Іридарій

Розробка проєктних пропозицій щодо реконструкції Козівського дендропарку «Лісова пісня»



Сирінгарій



Сад ліан

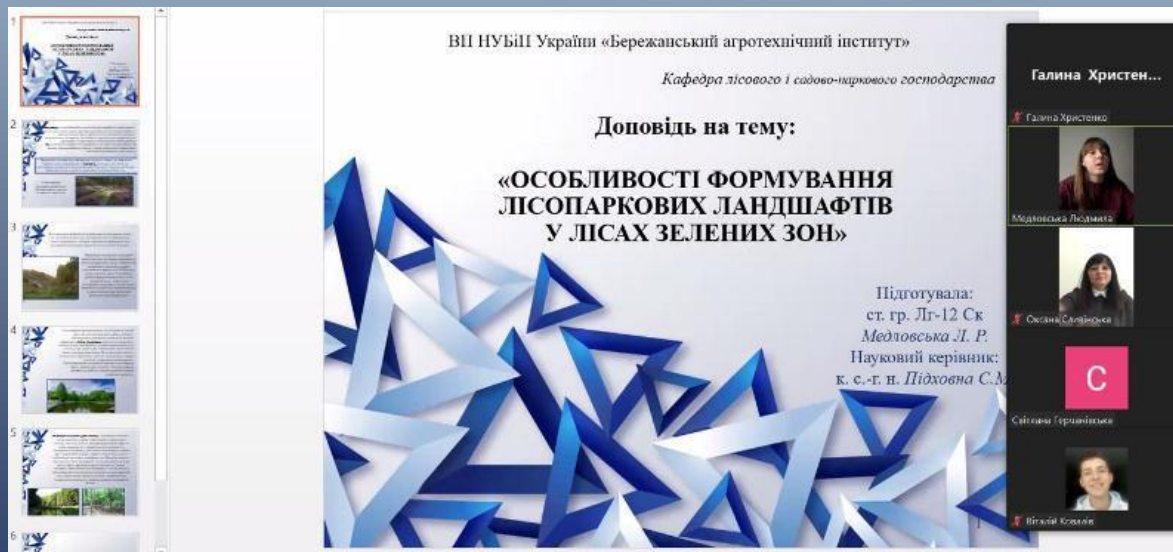
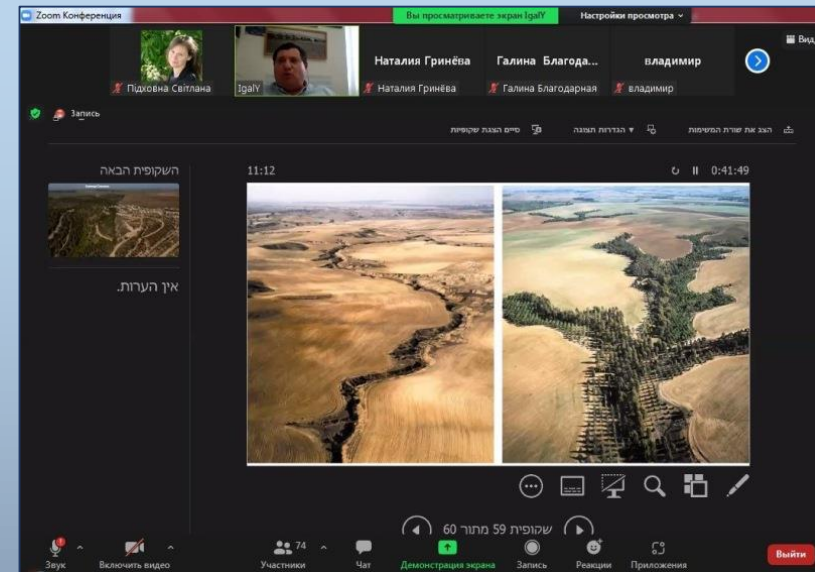
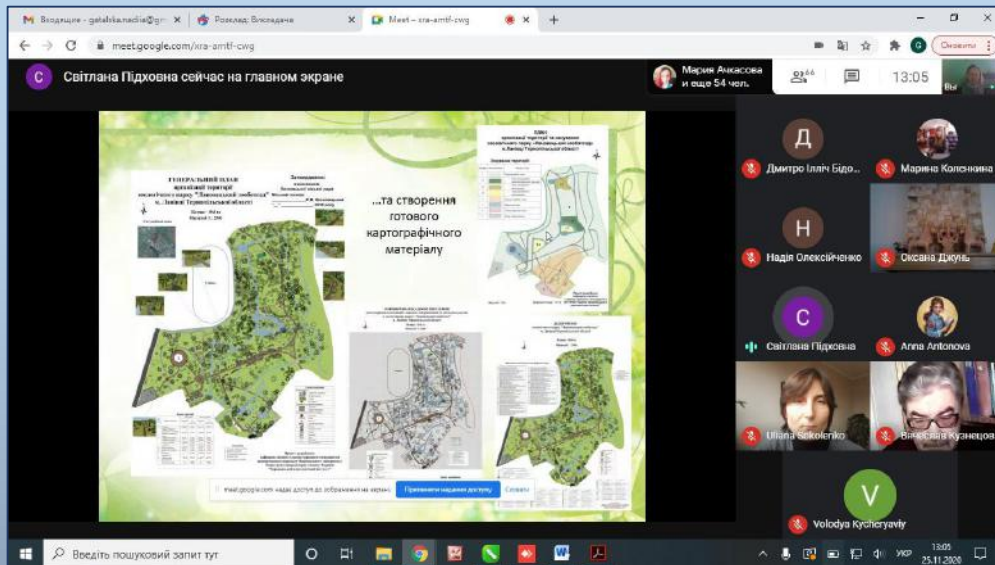


Долина нарцисів



Декоративна композиція

УЧАСТЬ У КОНФЕРЕНЦІЯХ ТА СЕМІНАРАХ



Опубліковано 4 тези

НЕФОРМАЛЬНА ОСВІТА ГУРТКІВЦІВ

КУРСИ НЕФОРМАЛЬНОЇ ОСВІТИ

The screenshot shows a grid of four course cards on a dark background with a red border. Each card features a small image, a title, a URL, and a 'Додати коментарій' (Add comment) button.

- Лісова техніка**
Forest Technology
<https://www.academiccourses.com/Forest-Technology/USA/LBWCC/>
- Курси з політичної екології лісів: люди та природні ресурси**
Courses in Political Ecology of Forests: People and Natural Resources
[academiccourses.com](https://www.academiccourses.com)
- Курс з охорони лісу Кваліфікована професійна підготовка**
Course in Forest Conservation Qualified Professional Training
<https://www.academiccourses.com/Course-in-Forest-Conservation-Qualified-Professional-Training/USA/Carroll-Community-College/>
- Цифрові комунікації в глобальному просторі**
Цифрові комунікації в глобальному просторі
<https://courses.prometheus.org.ua/courses/course->

PROMETHEUS СЕРТИФІКАТ Виданий 13.02.2022

СЕРТИФІКАТ
ЦЕЙ СЕРТИФІКАТ ЗАСВІДЧУЄ, ЩО
Іван Кузюк
успішно закінчив(ла) курс
Побутові відходи – дій зараз!

наданий викладачем курсу **Анною Таранцовою**
через платформу масових відкритих онлайн-курсів **Prometheus**

Анна Таранцова
Викладач кафедри екології та захисту навколишнього середовища

Автентичність цього сертифікату може бути перевірена за
<https://courses.prometheus.org.ua/18090/cert/77aa37678a947b383ee6917946eae8>

prometheus.org.ua

PROMETHEUS СЕРТИФІКАТ Виданий 14.02.2022

СЕРТИФІКАТ
ЦЕЙ СЕРТИФІКАТ ЗАСВІДЧУЄ, ЩО
Медловська Людмила Романівна
успішно закінчив(ла) курс
Побутові відходи – дій зараз!

наданий викладачем курсу **Анною Таранцовою**
через платформу масових відкритих онлайн-курсів **Prometheus**

Анна Таранцова
Викладач кафедри екології та захисту навколишнього середовища

Автентичність цього сертифікату може бути перевірена за
<https://courses.prometheus.org.ua/18090/cert/e81af5d9ceaff4e268b8c67c181a70c6b>

prometheus.org.ua

ВІТАЄМО ІЗ ЗАВЕРШЕННЯМ КУРСУ
«ЦИФРОВІ КОМУНІКАЦІЇ
В ГЛОБАЛЬНОМУ ПРОСТОРІ»

Цей сертифікат засвідчує, що
Медловська Людмила Романівна
успішно закінчив(ла) курс,
наданий **ITArts** через платформу масових
відкритих онлайн-курсів **Prometheus**

Виданий 16.02.2022

Курс створено в межах грантової угоди між
«Національним центром розвитку інформаційної
суспільності» за підтримки ДВНЗ «Інститут
культури» Третього сектора США в Україні.

кандидат наук із соціальних комунікацій,
доцент кафедри екологічної освіти
та розвитку КПІ ім. Ігоря Сікорського
Радміла Сеґол

Автентичність цього сертифікату може бути перевірена за <https://courses.prometheus.org.ua/18090/cert/2298211023946870b6c7a7a7e5b>

Стратегія розвитку гурткової діяльності

❑ Поглибити вивчення сучасних комп'ютерних програм для ландшафтно-архітектурного проектування у розрізі подальшої роботи гуртка для створення планово-картографічної продукції та роботу в них.

❑ Для подальшого розвитку розпочатої роботи гуртківцями планується створення електронної карти для зелених насаджень м.Бережани і рекреаційних зон зеленої зони, доповнення інформацією стосовно щорічної екологічної користі та відновної вартості кожної рослини.

❑ Набуття навичок використання сучасних інструментів, приладів, методик при дослідженні ландшафтних об'єктів, їх проектуванні, будівництві та експлуатації.

Дякую за увагу!