

# **ФІЗИЧНА ОСОБА ПІДПРИЄМЕЦЬ КОНОНЧУК ОЛЕКСАНДР ПЕТРОВИЧ**

м. Тернопіль, вул. Оболоня, 11  
тел. 097 668 01 64

ЗАТВЕРДЖЕНО:  
Фізична особа підприємець  
Конончук Олександр  
Петрович



\_\_\_\_\_ Конончук О.П.

«15» вересня 2021 р.

## **ВИСНОВОК**

№15-01/09-21 від 15.09.2021р.

### **про доступність маломобільних груп населення до приміщення Лабораторного корпусу №1**

**Об'єкт:** «Лабораторний корпус №1, що знаходиться за адресою: вул. Академічна,  
20 в м. Бережани Тернопільської області»

**Замовник:** ВП НУБіП України «БЕРЕЖАНСЬКИЙ АГРОТЕХНІЧНИЙ  
ІНСТИТУТ»

## 1. Вихідні дані

**Дата проведення обстеження:** 15 вересня 2021 р.

**Місце проведення обстеження:** вул. Академічна, 20 в м. Бережани  
Тернопільської області

**Замовник обстеження:** ВП НУБіП України «БЕРЕЖАНСЬКИЙ  
АГРОТЕХНІЧНИЙ ІНСТИТУТ»

**Будівельний об'єкт:** Лабораторний корпус №1, що знаходиться за адресою: вул.  
Академічна, 20 в м. Бережани Тернопільської області

**Виконавець обстеження:** Фізична особа підприємець Конончук Олександр  
Петрович, Конончук О.П. експерт з технічного обстеження будівель і споруд,  
сертифікат АЕ 005102 від 06.06.2018 р.

**Предмет обстеження:** Доступність маломобільних груп населення до  
приміщення Лабораторного корпусу №1, що знаходиться за адресою вул.  
Академічна, 20 в м. Бережани Тернопільської області.

## 2. Засоби вимірювальної техніки

Найменування, марка, тип	ДСТУ, ГОСТ	Призначення
Прилади та інструменти для вимірювання лінійних параметрів та деформацій, візуальне обстеження:		Вимірювання лінійних розмірів
- віддалемір лазерний DISTO D5 (Leica)		
- лінійка вимірювальна металева	ГОСТ 427-75	
- рулетки вимірювальні металеві	ГОСТ 7502-89	
- фотоапарат FUJIFILM FinePix F40fd		Фотофіксація стану

### 3. Висновок

На час проведення технічного обстеження пандус для Лабораторного корпусу №1, що знаходиться за адресою вул. Академічна, 20 в м. Бережани Тернопільської області конструктивно влаштований у відповідності до ДБН В 2.2-40:2018 «Інклюзивність будівель і споруд» і по надійності несучих конструкцій може використовуватись як пандус. Забезпечує рух маломобільних груп населення. **Забезпечено доступність маломобільних груп населення до приміщень Лабораторного корпусу №1.**

Відповідальний виконавець,  
експерт з технічного обстеження  
будівель і споруд



**Конончук О.П.**

Кваліфікаційний сертифікат  
Серія АЕ 005102 від 06.06.2018 р.

ДОДАТОК  
ВИХІДНА ДОКУМЕНТАЦІЯ



Рисунок Д.2.1 – Загальний вигляд пандусу на фасаді будівлі Лабораторного корпусу №1, що знаходиться за адресою вул. Академічна, 20 в м. Березжани Тернопільської області

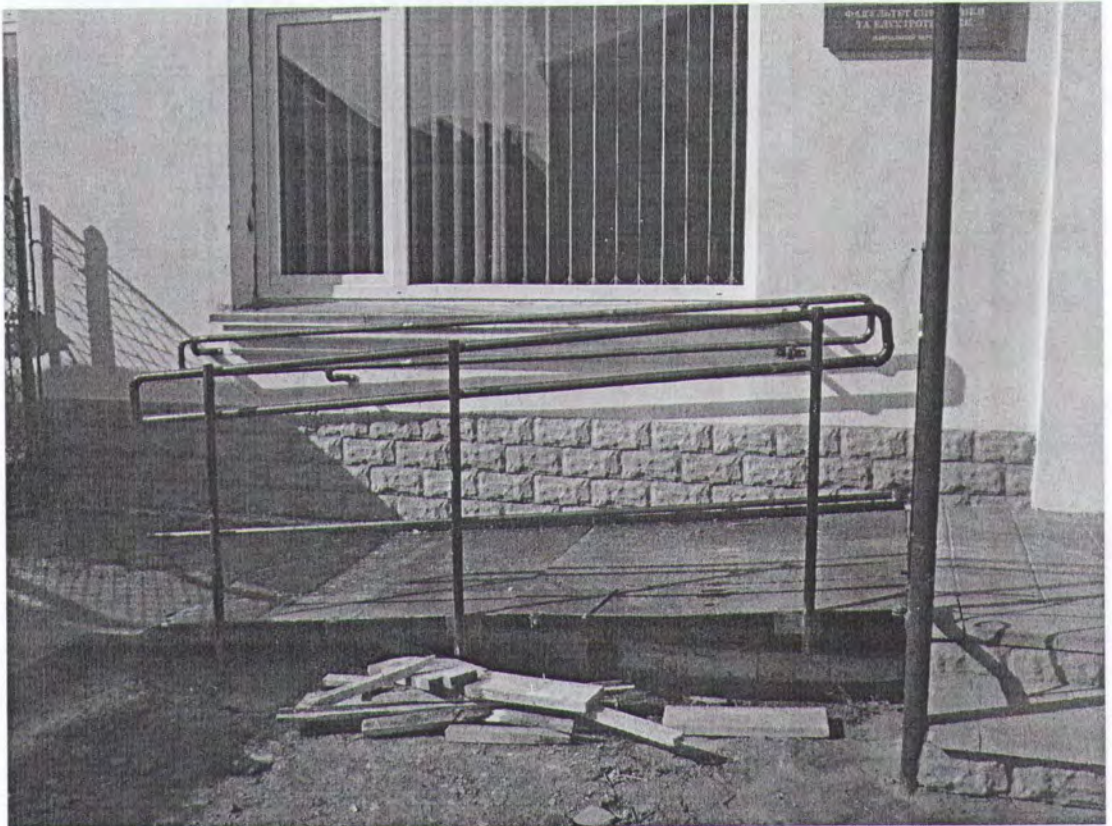


Рисунок Д.2.2 – Загальний вигляд пандусу

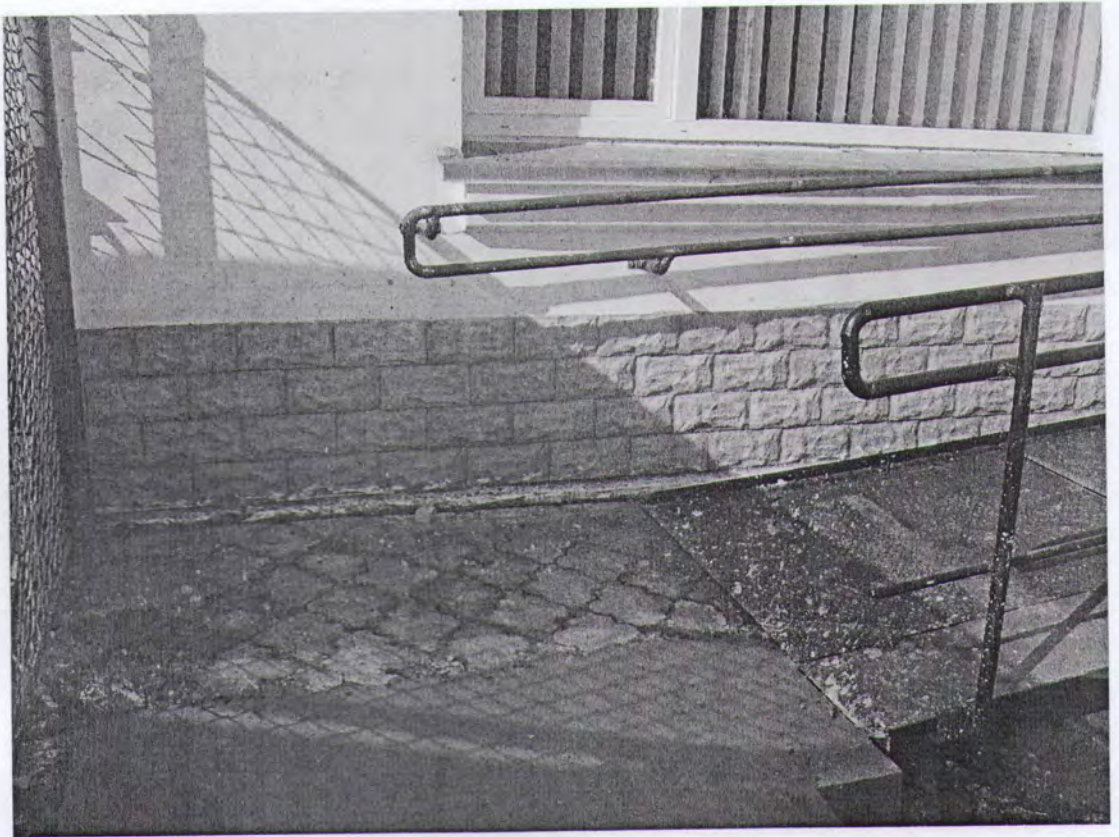


Рисунок Д.2.3 – Вигляд пандусу зі сторони заїзду

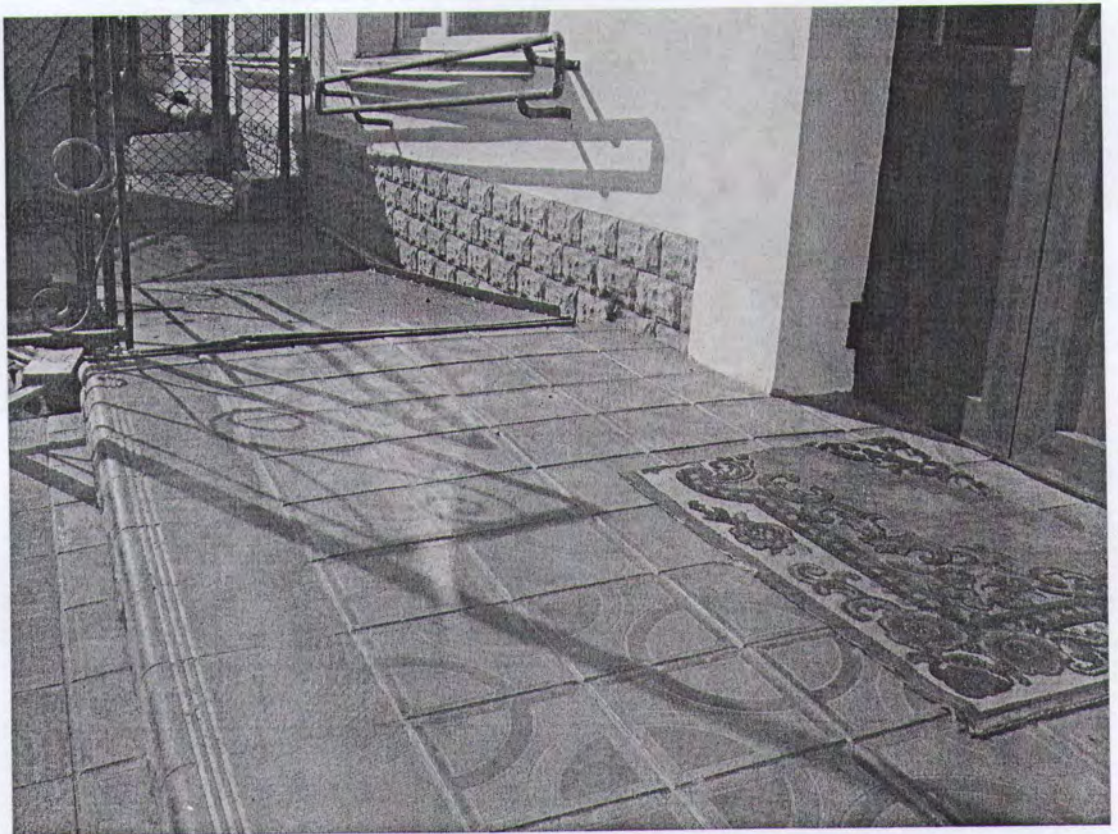


Рисунок Д.2.4 – Вигляд пандусу зі сторони горизонтальної площадки перед входом до будівлі

ВСЕУКРАЇНЬСЬКА ГРОМАДСЬКА ОРГАНІЗАЦІЯ  
АСОЦІАЦІЯ ЕКСПЕРТІВ БУДІВЕЛЬНОЇ ГАЛУЗИ  
САМОРЕГУЛЮВНА ОРГАНІЗАЦІЯ У СФЕРІ АРХІТЕКТУРНОЇ ДІЯЛЬНОСТІ  
АТЕСТАЦІЙНА АРХІТЕКТУРНО-БУДІВЕЛЬНА КОМІСІЯ

Серія АЕ

№ 005102

**КВАЛІФІКАЦІЙНИЙ СЕРТИФІКАТ**  
відповідального виконавця окремих видів робіт (послуг),  
пов'язаних зі створенням об'єктів архітектури

**Експерт**

*(назви професії)*

Виданий про те, що Конончук Олександр Петрович  
*(прізвище, ім'я, по батькові)*

пройшов(ла) професійну атестацію, що підтверджує його (її) відповідність кваліфікаційним вимогам у сфері діяльності, пов'язаної із створенням об'єктів архітектури, професійну спеціалізацію, необхідний рівень кваліфікації і знань.

Категорія: Експерт будівельний I категорії

Кваліфікаційний сертифікат видано згідно з рішенням Атестаційної архітектурно-будівельної комісії (далі - Комісія) від \_\_\_\_\_ № \_\_\_\_\_

(рішенням відповідної секції Комісії

від 06.06.2018 № 77, затвердженим президією

Комісії 06.06.2018 № 77).

Зареєстрований у реєстрі атестованих осіб 06.06 20 18 року  
за № 4694.

Роботи (послуги), пов'язані із створенням об'єктів архітектури, спроможність виконання яких визначено кваліфікаційним сертифікатом: Технічне обстеження будівель і споруд класу наслідків (відповідальності) СС2 (середні наслідки).



Дата видачі 06.06 20 18 року

Голова (заступник голови) Атестаційної архітектурно-будівельної комісії

Власенко І.М.

*(прізвище, ім'я, по батькові)*